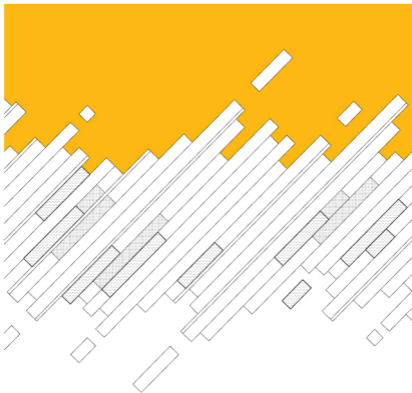


- Freizeitkultur statt Infrastruktur
- Lebende Wände, vertikale Gärten
- Special Bau 2009

# DETAIL

Zeitschrift für Architektur + Baudetail · Review of Architecture · Revue d'Architecture  
Serie 2008 · 12 · Stadtraum und Landschaft · Urban Space and Landscape

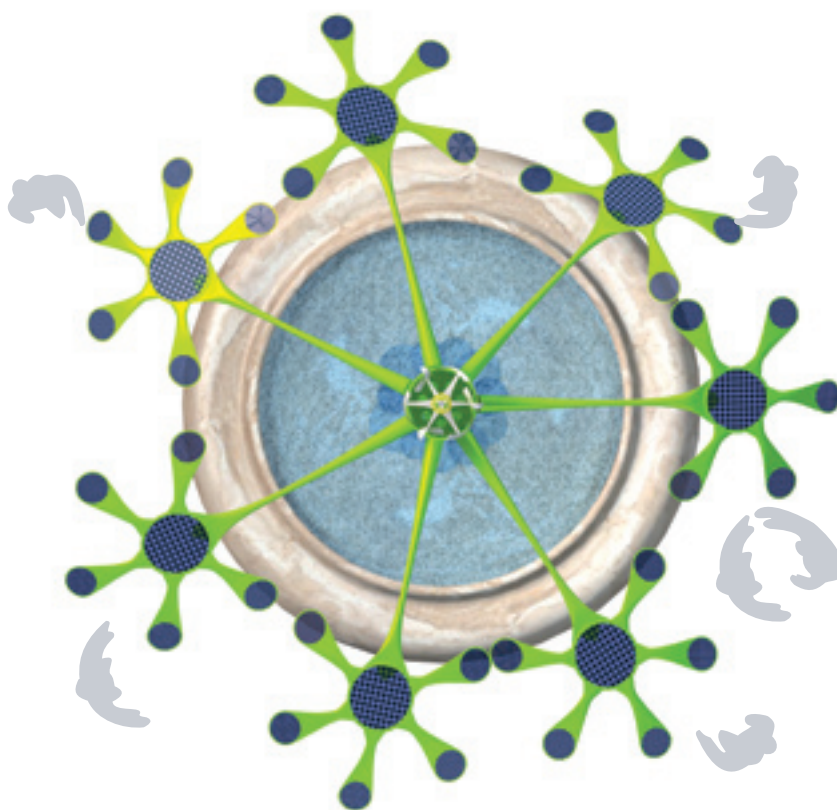
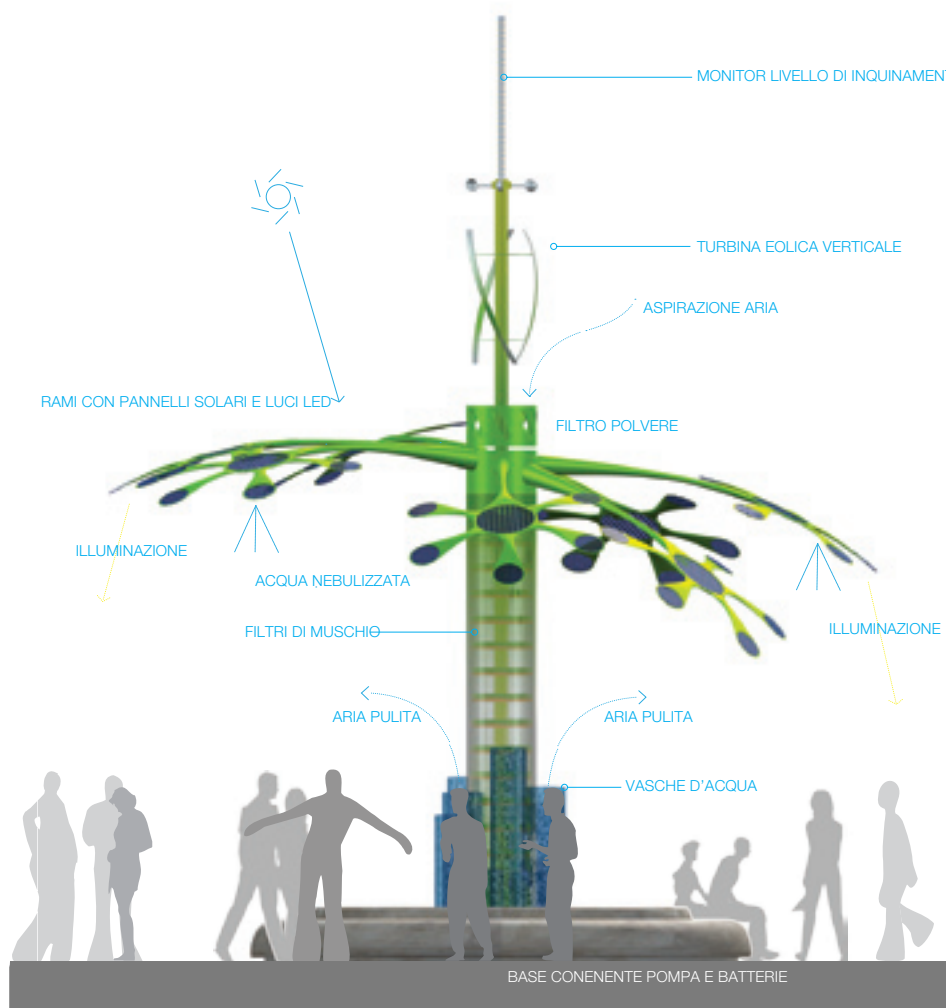


## Arredo urbano e paesaggio in Italia

### AirTree

Progettisti: Architecture and Vision  
Arturo Vittori, Andreas Vogler

Risorsa inesauribile di ispirazione, la natura, o meglio l'ecosistema, rappresenta un modello rispetto al quale diviene sempre più necessario porsi non come alternativa bensì quale integrazione e supporto. In questo senso, operare oggi in termini "sostenibili" è la sfida per un pensiero capace di re-interpretare il mondo, poiché «solo esprimendo una visione del futuro la progettazione contemporanea può offrire un contributo culturale e civile significativo» – secondo le parole di Arturo Vittori e Andreas Vogler, fondatori del team *Architecture and Vision*. Seguendo tale approccio, "AirTree" è l'esito di una volontà di ricerca capace di ridefinire continuamente i propri confini per rispondere alle sollecitazioni che emergono con urgenza dal quotidiano. Se la città è diventata oggi il luogo di maggiore concentrazione di una popolazione mondiale in costante crescita, ideare soluzioni che siano capaci di influire sugli stili di vita urbana diviene un impegno prioritario. In questa direzione, "AirTree" è pensato insieme come una scultura e un dispositivo ecologico concepito per fare "respirare" i centri metropolitani. Ideato per ripulire l'aria dalle particelle inquinanti, utilizzando tecnologie verdi e risorse rinnovabili, genera nel contempo un "oasi" di relax e benessere, un punto di incontro e scambio per una rinnovata socialità, contribuendo alla riqualificazione della vita urbana. Sostenuti da un background di esperienze e conoscenze maturate in ambiti diversi, e da una specifica familiarità con il settore aerospaziale, Vittori e Vogler rileggono la città e le sue problematiche con la medesima attenzione per le risorse e capacità di sperimentazione con cui hanno sviluppato progetti e ricerche per ambienti "estremi", dal deserto terrestre al suolo marziano. In questi termini, la metropoli stessa si rivela essere un contesto estremo, dove la sostenibilità del futuro si misura tanto sulla scala ambientale quanto su quella della vivibilità umana. Reagendo a decenni di dibattiti sull'inquinamento atmosferico – in particolare da polveri sottili – rimasti senza esiti apprezzabili, a livello globale e locale, "AirTree" sperimenta un approccio inedito,



www.architectureandvision.com

- A Prospetto e vista dall'alto in scala 1:50
- B Rendering ambientato al MSI di Chicago
- C Rendering ambientato in Michigan Avenue, Chicago
- D Rendering ambientato a Roma nelle vicinanze del Colosseo



B



C



D

proponendo un intervento in grado di instaurare uno scambio produttivo con l'ambiente circostante. Rifacendosi a recenti ricerche condotte sulla proprietà del muschio di assorbire e di scomporre le particelle sottili inquinanti, il cuore del progetto prevede un fusto trasparente all'interno del quale sono inseriti filtri di muschio. Risucchiata dall'alto della struttura mediante una pompa elettrica l'aria attraversa un primo filtro che consente di trattenere le particelle inquinanti più grosse attraverso i filtri di muschio che provvedono ad assorbire o trasformare le restanti particelle sottili; in particolare il muschio attira elettrostaticamente l'ammonio – che è una delle sostanze nutrienti di cui ha bisogno e che costituisce il 50% delle polveri sottili. Prima di essere restituita all'esterno, purificata, l'aria completa il ciclo con il passaggio in una vasca d'acqua. I rami che si dipartono dal corpo principale sostengono pannelli fotovoltaici che, assieme alla turbina eolica in sommità, garantiscono autonomia energetica per il funzionamento delle pompe e per il sistema di illuminazione LED, nei rami e nel fusto. L'antenna terminale è pensata per indicare il livello di inquinamento attorno alla struttura, rilevando i dati che riceve da centraline presenti nelle vicinanze. "AirTree" è anche un elemento di arredo urbano pensato per essere insieme anche un fattore di socialità che interviene nel vivo della quotidianità cittadina. L'ampia e stabile base, che contiene il sistema di pompe e le batterie, è progettata per essere una panchina pubblica, un luogo di sosta piacevole ed ecologica, al riparo non solo dall'inquinamento atmosferico ma anche da quello acustico: l'acqua che scende dalla vasca di purificazione nell'ampio bacino sottostante, produce infatti un piacevole rumore che attutisce la percezione di quello del traffico cittadino. "AirTree" rappresenta dunque un esempio di imitazione virtuosa della natura – non formale, appunto, ma fondata sulla possibilità di produrre e rinnovare risorse – capace di sostenere attivamente l'ecosistema, e di svolgere inoltre una importante funzione "educativa", un messaggio positivo per il futuro delle nostre metropoli.